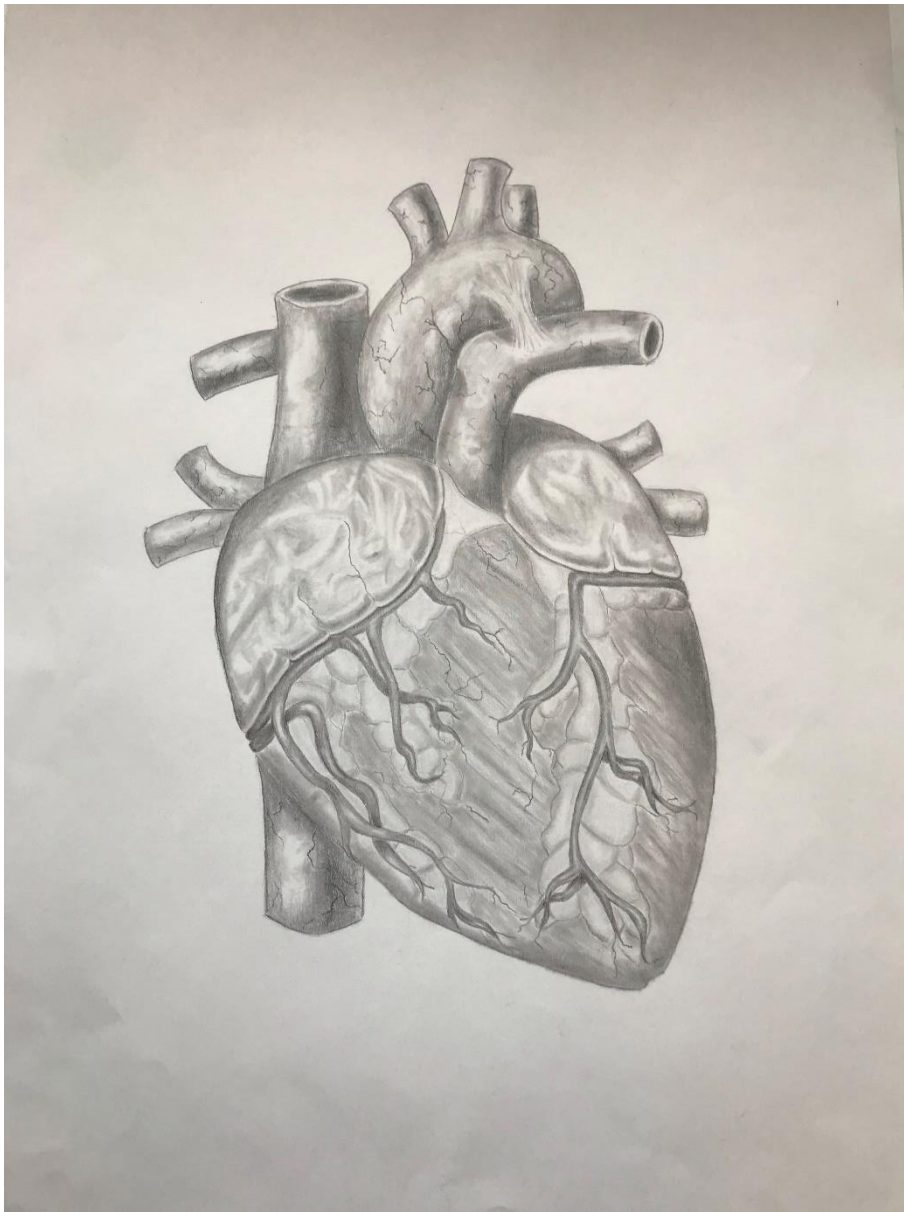


Hrafnhildur Ásta Njálisdóttir  
Mannslíkaminn

Lokaverkefnið sem ég ákvað að gera er um mannlíkamann. Verkefnið er sett upp sem fræðileg umfjöllun og teikningar af líffærum og líffærakerfum.

Ég ákvað að gera þetta verkefni því mér finnst mjög gaman að teikna. Einnig eru tveir uppáhalds áfangarnir mínir sjónlist og líffærafræði og því fannst mér góð hugmynd að tengja þetta allt saman og setja saman í verkefni.

Ég tók fyrir átta viðfangsefni en þau voru augað, eyrað, beinagrindin, höfuðkúpan, heilinn, vöðvakerfið, hjartað og lungun. Við vinnslu fræðilega kaflans notaði ég heimildarvinnu og notaði bæði heimildir af netinu og úr bókum. Teikningarnar voru teiknaðar á A3 blöð með fimm misdökkum blýöntum og tók að meðaltali 8 - 10 klst að teikna hverja mynd. Síðan voru teikningarnar og fræðilegi kaflinn sett saman í möppu.



Hrafnhildur Ásta Njálisdóttir  
Mannlíkaminn

